

EJERCICIO 3

BASE DE OPENOFFICE

- 1 ABRE EL EJERCICIO 2, CUYO ARCHIVO ES COMPOSITOR2 (TEN EN CUENTA QUE SE EMPEZÓ CON LA BASE DE DATOS COMPOSITOR1

- 2 AHORA, VAMOS A COMPLETAR DATOS DE DIVERSAS TABLAS.
 - 2.1 ABRE LA TABLA LUGARDEFUNCION, ESCRIBE AL MENOS 20 CAPITALS DE EUROPA Y LAS MÁS IMPORTANTES DEL MUNDO, EN EL NOMBRE DEL CAMPO LUGARDEFUNCION. POR EJEMPLO:
SALZBURGO
VIENA
MÚNICH
LONDRES
BERLÍN
PARÍS
VARSOVIA
ROMA

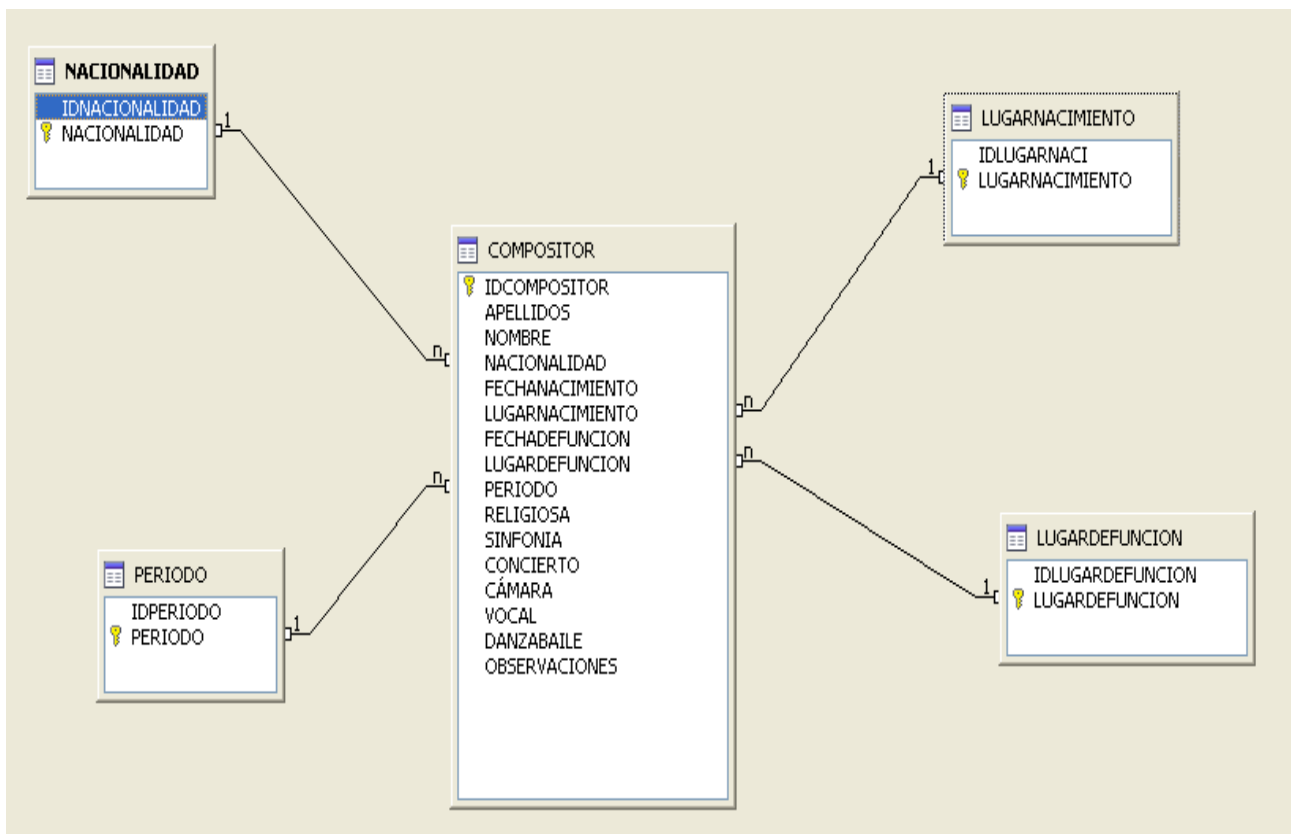
 - 2.2 ABRE LA TABLA LUGARNACIMIENTO, Y ESCRIBE LOS MISMOS DATOS QUE HAS INTRODUCIDO EN LA TABLA LUGARDEFUNCION

 - 2.3 ABRE LA TABLA PERIODO, Y ESCRIBE LOS SIGUIENTES DATOS:
ÉPOCA CLÁSICA
EDAD MEDIA
RENACIMIENTO
BARROCO
CLASICISMO
ROMANTICISMO
NACIONALISMO
POSTROM. A HOY

 - 2.4 ABRE LA TABLA NACIONALIDAD Y ESCRIBE AL MENOS 20 PAÍSES DEL EUROPA, Y LOS QUE CREAS CONVENIENTES DE OTROS CONTINENTES

- 3 A CONTINUACIÓN VAS A REALIZAR LAS RELACIONES ENTRE LAS TABLAS QUE HAS CREADO, REvisa que las claves y los campos que has puesto son los correctos. EL PROCESO ES EL SIGUIENTE:
 - 3.1 PULSA EN HERRAMIENTAS
 - 3.2 DESPUÉS EN RELACIONES
 - 3.3 AGREGA LAS TABLAS QUE HAS CREADO DE LA MANERA Y DISPOSICIÓN QUE QUIERAS.

3.4 Y REALIZA EL SIGUIENTE ESQUEMA



Si te das cuenta se ha generado una serie de relaciones donde en un extremo hay un 1 y en el otro hay un símbolo parecido al 0.

- 4 Vuelve a guardarlo, y en la tabla escribes el nombre COMPOSITOR3 (otra vez)
- 5 Guarda el archivo por que te servirá para ejercicios posteriores