

Ficha: 1

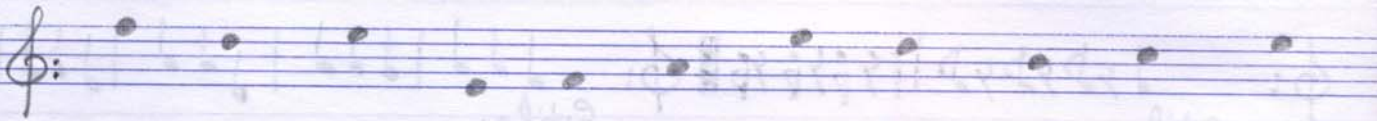
3ESO FICHA 1

Nombre:

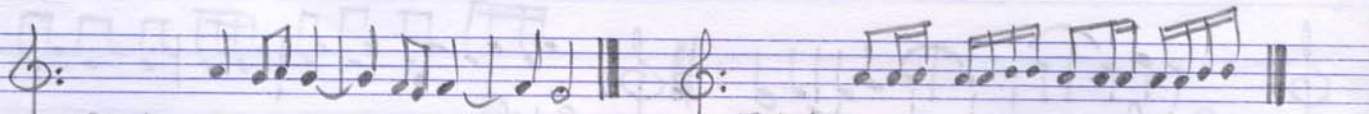
Curso: 3

Fecha de entrega:

1.- Escribe el nombre de la nota y pon rílicas.

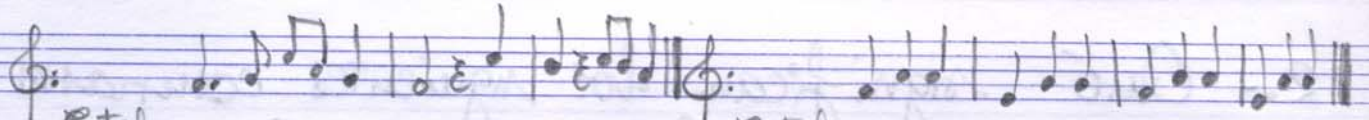


2.- Escribe el compás de cada ejemplo e indica el estilo que puede ser.



Estilo:

Estilo:



Estilo:

Estilo:



Estilo:

Estilo

3.- Que significan estos compases:

4/2

3/4

6/8

4/1

5/4

12/8

2/2

12/4

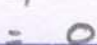
Teoría Ficha 1 (3° ESO)

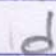
1.- Cada estilo de música tiene un compás o ritmo


- El $3/4$ se emplea en muchos palos flamencos. Suelen emplear síncopas. También en música clásica el vals, que mantienen la misma pulsación.
- $4/4$ Música discoteca, las notas se repiten mucho y repiten el mismo ritmo varias veces.
 $4/4$ Música clásica: notas con saltos y ritmos diferenciados.

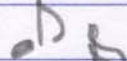
2.- Qué significa el compás:
Una pulsación repetitiva de acentos regularmente.


- El número de arriba (el numerador): la cantidad de notas que hay en cada hueco o dos líneas
- El número de abajo (denominador): Indica si es blanca, negra, corchea...


1 = Redonda = 

2 = Blanca = 

4 = Negra = 

8 = Corchea = 

16 = Semicorchea = 

32 = Fusas = 

$2/4$ = 2 negras

$2/2$ dos blancas

$2/8$ = 2 corcheas

$3/16$ = 3 semicorcheas.