

Nombre:
Curso: 3º
Fecha:

1.- Escribe el compás de cada ejemplo e indica a que estilo pertenece:



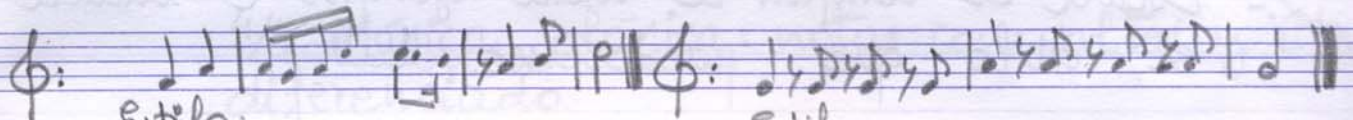
Estilo:

Estilo:



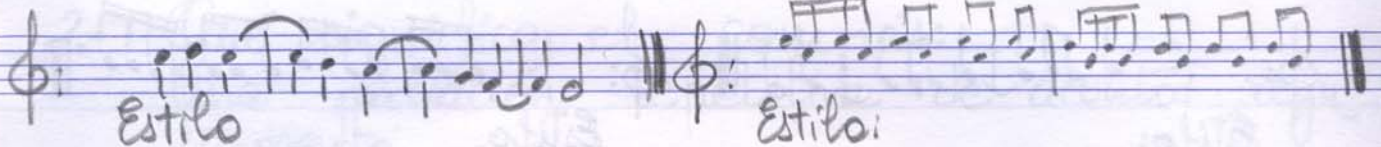
Estilo:

Estilo:



Estilo:

Estilo:



Estilo:

Estilo:

2.- Qué significan los siguientes compases

$\frac{2}{4} \Rightarrow$

$\frac{6}{8} \Rightarrow$

$\frac{5}{4} \Rightarrow$

$\frac{3}{8} \Rightarrow$

$\frac{12}{32} \Rightarrow$

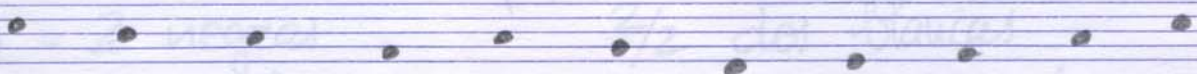
$\frac{4}{2} \Rightarrow$

$\frac{7}{2} \Rightarrow$

$\frac{3}{11} \Rightarrow$

$\frac{12}{16} \Rightarrow$

3.- Escribe el nombre de las notas y plicas



$\frac{2}{4} = 2$ Corcheas

$\frac{3}{11} = 3$ semicorcheas